

これまで
と、
これから

住用地区における
住民地域活性化組織の強化拡大

目 標

最終的には

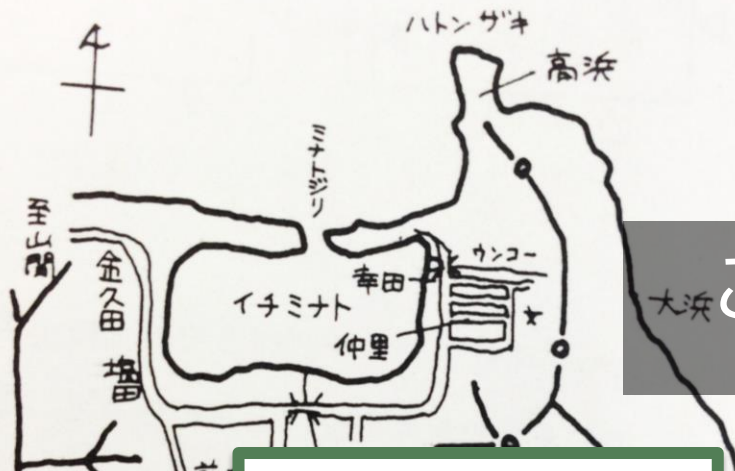


集落歩きメニューの造成と
持続可能な観光体勢づくり。

まずは



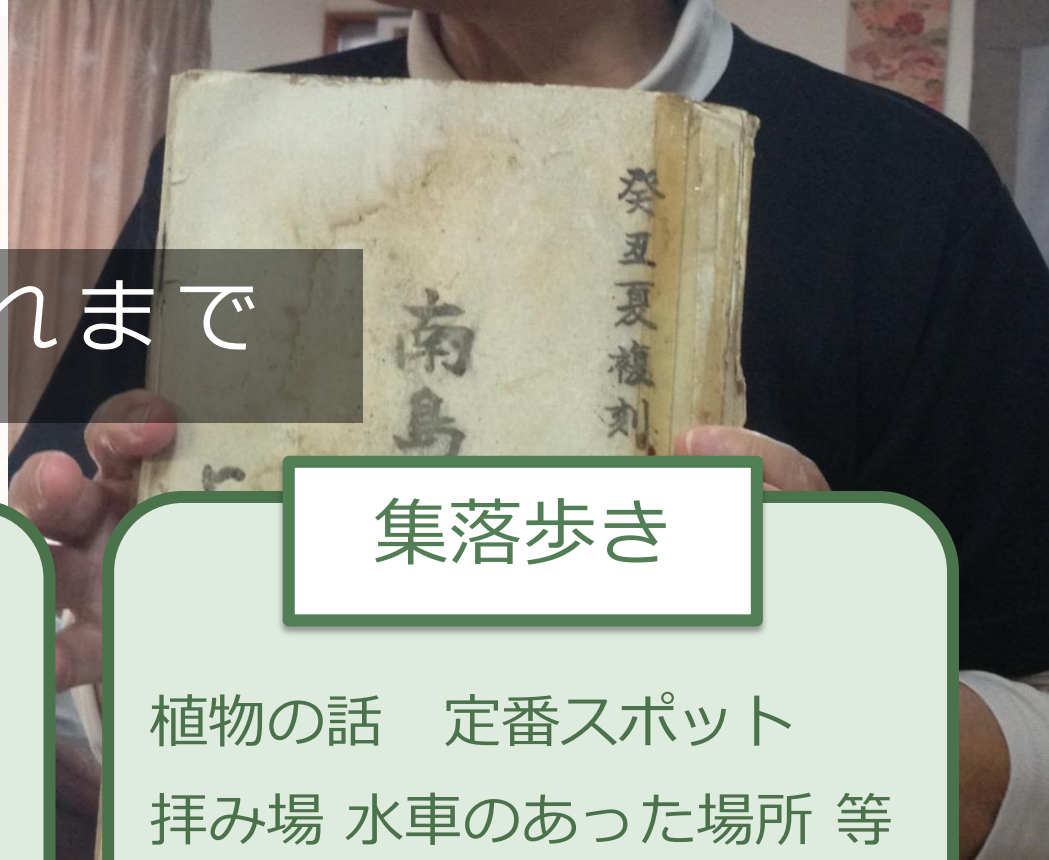
聞き取り・文献調査で
集落の歴史文化をまとめる。



これまで

聞き書き

集落名の由来 伝説 神様
人柄 お祭り 昔の産業 等



集落歩き

植物の話 定番スポット
拝み場 水車のあった場所 等



成果物（3月末までに完成）



地図へ
おとしこみ

西仲間、見里、
市で作成中。

ストーリー
のまとめ

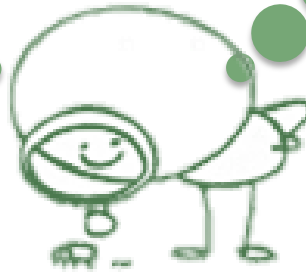
1月29日
エコツーリズム推進協議会での
見里歩きで使用。



観光に活かす

地元の魅力を発掘
+
「観光に活かす」

住用の観光は開発途上。
ツアー・体験のモニター
企画、実施をどんどん！



これまでの調査を活かした
モニターバスツアーを企画



集落の声

- 若い人:「おばあちゃんの唄を録音して残したい」「時間が合えば八月踊りの練習にも出たい」
- お年寄り:「いずれ誰も知らないようになってしまうことを残してくれるのはありがたい」
- ヤムラランド:「集落の文化や情報をまとめたい、勉強会を開きたい」「若い人もまきこみしたい」
- 「すごい原生林みたいなのところがあるから観光客は喜ぶと思う」など観光に集落のものを活かしたいという声もある一方、
- 「私は自分一人だけ集落案内をして金儲けしようとは思わない、お金はとりたくない」「けど若い人や外から来た人がガイドするのでも集落を知ってもらえるならいい」など、
- 多様な考えがあることがわかります。

これからすること

- 「住用ガイドブック」のたたき台づくり
- 見里・市・西仲間の集落マップを完成
- モニターツアーの実施・フィードバック
- 聞き取り調査をすすめる