



# 受講申し込みについて



- 申込方法 下記の受講申込書に受講希望講座名などを記入して、受講料を添えて直接、奄美市笠利公民館へお申込みください。電話での申し込みはできません。
  - 申込期間 4月5日(月)～4月19日(月)まで〔午前9時から午後6時まで〕
  - 年間受講料 ◎1人2講座まで1,040円 あと1講座につき520円(但し、中学生以下は免除です。)
    - ◎分散教室(茶道と水泳以外)は講師の方へ申込んで下さい。
- ※(番号に○が付いている講座は、受講料免除です。つり銭が出ないようお願いします。)  
 ※実施期日が昨年度から変更になっている講座がありますのでご確認ください。
- 受講資格 原則として奄美市内に居住する者及び勤務する者。

## ※注意事項

- ◎ 講座の受講期間は、5月下旬から翌年の1月末までです。
- ◎ 募集の結果、10人に満たない教室は自主講座となる場合があります。
- ◎ 講座の申込みは、定員になり次第締め切らせていただきます。
- ◎ 定員の関係上、申し込まれた講座は必ず受講してください。

-----  
きりとり線

令和3年度 奄美市笠利生涯学習講座 受講申込書					
住所				電話	自宅
					携帯
フリガナ氏名			年齢	性別	男・女
講座名			講座名		
講座名			講座名		
講座名			講座名		
講座名			講座名		

# 奄美市笠利生涯学習講座

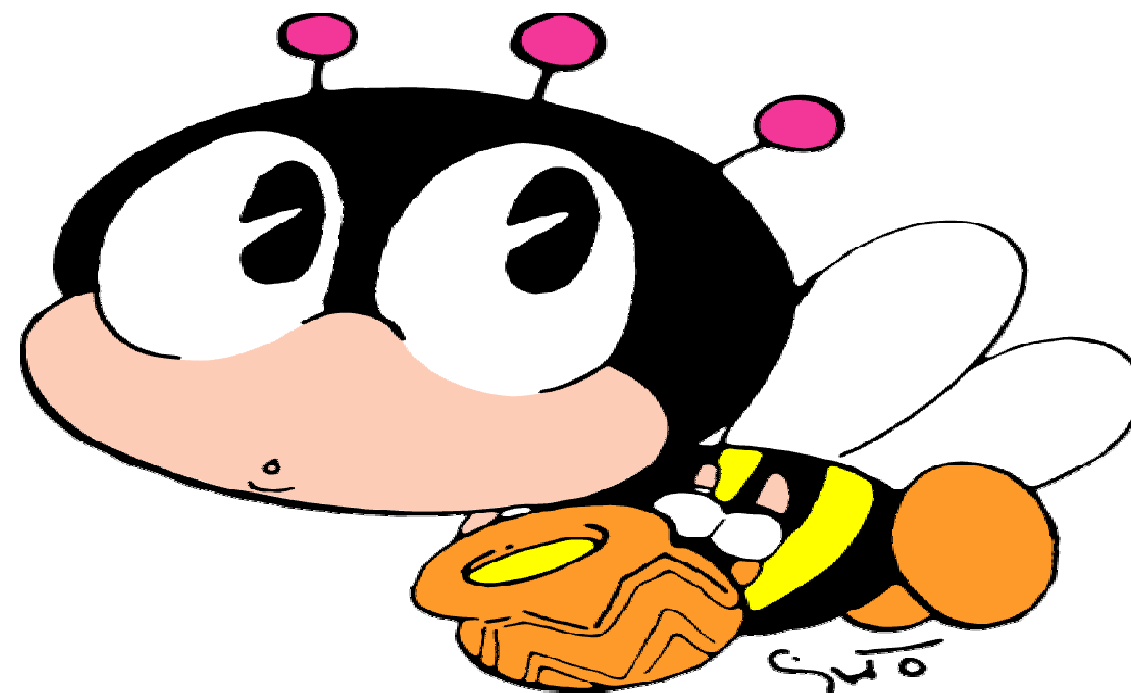
## 令和3年度 受講生募集

### 《ステップアップ》

～学ぶ喜び、できる嬉しさ、出会う楽しみで意識が変わり、行動する～

## ■講座案内

若者から高齢者まで、どなたでも気軽に申込みができます。  
 趣味や教養を高め、また奄美市をこよなく愛し、自ら学ぶ意欲にあふれて、生涯各期の人生の仲間づくりをしながら、生きがいや楽しみをつくりませんか。  
 さあ、生涯学習講座で生涯学習のスタートです！



生涯学習のマスコット マナビくん

# 奄美市笠利公民館

# 中央講座

	講座名	講師名	内 容	実施期日	回数	対象者	定員	場 所
1	詩 吟	里 山 直	漢詩・短歌・俳句・自由詩など詩吟の基本を学びます	月2回 第2・4土曜日 14:00～16:00	16	一 般	10	笠利公民館 (ホール)
2	社 交 ダ ン ス	寺園 美智子 福 芳 樹	基礎から楽しむ社交ダンス	月2回 第2・4火曜日 19:30～21:30	16	一 般	25	笠利公民館 (ホール)
3	コ ー ラ ス	岡山 和子 里 三 枝子	笑顔で練習。心を込めて思いを気持ちで届けよう。	月2回 第1・3水曜日 13:30～15:30	16	一 般	40	笠利公民館 (ホール)
4	書 道 ( 1 )	豊田 久夫	基本運筆から創作まで	月2回 第1・2土曜日 9:30～11:30	16	一 般	20	笠利公民館 (講座室)
5	書 道 ( 2 )	南 隆 光	毛筆書写技能の向上 初心者大歓迎	月2回 第1・3水曜日 19:30～21:30	16	一 般	25	笠利公民館 (講座室)
6	手 話	池田 幸雄 緑川 晴美	手話の初歩から	月2回 第1・3木曜日 19:30～21:30	16	一 般	15	笠利公民館 (講座室)
7	パ ッ チ ワ ー ク	山下 美枝子	初歩から講義・実習	月2回 第1・3火曜日 10:00～12:00	16	一 般	30	笠利公民館 (講座室)
8	島 唄 (かさん節)	川畑 美穂子 久保 文雄	余暇を活かした島唄学習	月2回 第1・3木曜日 19:30～21:30	16	一 般	30	笠利公民館 (ホール)
9	編 物 ( 1 )	山口 京子	編物の理論と技能	月2回 第2・4金曜日 10:00～12:00	16	一 般	15	笠利公民館 (講座室)
10	編 物 ( 2 )	築地 昌子	基礎から学ぶ編物 初心者大歓迎	月2回 第1・3水曜日 14:00～16:00	16	一 般	15	笠利公民館 (講座室)
11	着 付 け	榮 夏 代	一人で着物を着けて、帯が結べるまで	月2回 第1・3水曜日 19:30～21:30	16	一 般	25	笠利公民館 (和室)
12	生 花	里 淳 子	生花の知識・生け方実習 (※材料代別途)	月1回 第2木曜日 14:00～16:00	8	一 般	15	笠利公民館 (講座室)
13	レクリエーションダンス	泉 一	楽しく踊りながら生活をエンジョイ	月2回 第2・4水曜日 19:30～21:30	16	一 般	20	笠利公民館 (ホール)
14	森山民謡(一般)	森山 ユリ子 本 田 栄 雄	趣味の島唄学習・後継者の育成	月2回 第1・3火曜日 19:30～21:30	16	一 般	30	笠利公民館 (講座室)
15	森山民謡(少年少女)	森山 ユリ子 肥 後 芳 郎	趣味の島唄学習・後継者の育成 三味線の基礎	月2回 第2・4金曜日 19:30～21:30	16	児童・生徒	30	笠利公民館 (講座室)
16	ソフトエアロビクス	白畑 美香	リズムに合わせて楽しく身体を動かして健康増進	月2回 第2・4木曜日 19:30～21:30	16	一 般	25	笠利公民館 (ホール)
17	フ ラ ダ ン ス	泉 香 子	ハワイの文化であるフラ・アロハの心を大切に、明るく楽しいレッスンを	月2回 第2・4金曜日 19:30～21:00	16	児童・生徒 一 般	30	笠利公民館 (ホール)
18	奄美ものづくり	安田 謙志	奄美の自然素材で手づくり物づくり	月2回 第2・4水曜日 14:00～16:00	16	一 般	20	笠利公民館 (ホール)
19	大 正 琴	岩切 みどり	基礎から楽しむ大正琴	月2回 第2・4木曜日 14:00～16:00	16	一 般	20	笠利公民館 (ホール)
20	洋 裁	仲 島 勉	洋裁の基礎・技能の学習・手先を動かして頭の体操に。どなたでも大歓迎。	月2回 第1・3金曜日 10:00～12:00	16	一 般	26	笠利公民館 (講座室)
21	初級エクセル	元 多 勝	写真の取り込み、年賀状・案内状作成などエクセル全般 (※ノートパソコン持参できる方が対象)	月2回 第2・4火曜日 19:00～21:00	16	一 般	16	笠利公民館 (講座室)
22	初級三線島唄	里 良 也	(阿世知流)三線楽譜による基礎練習・島唄の練習。3曲を目標。初心者大歓迎	月2回 第1・4月曜日 19:00～21:00	16	一 般	10	笠利公民館 (ホール)
23	音楽で介護予防	稲田 直美	音楽で心も身体もイキイキ!高齢の方も介護をしている方も大歓迎。介護予防の知識が身に付きます。	月1回 第3水曜日 10:00～12:00	8	一 般	10	笠利公民館 (ホール)
24	はつらつ水泳	登尾 誠治 前 島 秀一	初心者(泳げない方)向け教室 (※入館料負担あり)	5月～7月上旬 毎週火曜日 18:00～19:00	8	一 般	15	B&G海洋センター

# 中央新規講座

	講座名	講師名	内 容	実施期日	回数	対象者	定員	場 所
25	中級三線島唄	里 良 也	(阿世知流)三線楽譜による基礎練習・島唄の練習(※基礎を1年以上学んだ方)	月1回 第2月曜日 19:00～21:00	16	一 般	10	笠利公民館 (ホール)
26	日 本 舞 踊	前園 恵美子	民謡、新民謡、音頭舞踊講習。日舞に興味のある方、初心者大歓迎	月2回 第2・4火曜日 14:00～16:00	16	一 般	15	笠利公民館 (ホール)
27	舞 踊	福田 美恵子	誰でも簡単に踊れる基礎から。音頭もの、次に扇子を使った踊り、女踊、男踊、各1曲ずつ仕上げます。	月2回 第1・3金曜日 20:00～22:00	16	一 般	20	笠利公民館 (ホール)
28	ヨ ガ	山口 ひかり	初心者でも安心の優しいヨガと一緒に習慣にしましょう (※ヨガマット持参)	月2回 第1・3火曜日 19:30～21:00	16	一 般	15	笠利公民館 (ホール)
29	らくらくエアロビクス	神田 麻理子	ウォーミングアップ、エアロビクス、リラクゼーション。運動制限のかかっていない方。	月2回 第1・3火曜日 20:00～21:30	16	一 般	20	屋仁小体育館

# 分散講座

1	茶 道	大山 レイ子	お茶の基本と動作の実習	月2回 第1・3金曜日 14:00～16:00		一 般	17	講師宅
②	大笠利わらぶえ島唄	中村 瑞希	文化の継承・後継者育成	毎週土曜日 20:00～22:00		児童・生徒	40	笠利小附属幼稚園跡
③	宇宿郷土芸能	大瀬 昭信	伝統芸能の伝授・後継者育成	月2回 第2・4木曜日 19:30～21:30		一 般 児童・生徒	30	宇宿生活館
④	赤木名八月踊り保存会	盛 末 彦	八月踊りと唄の保存・後継者育成	月2回 第1・3月曜日 20:00～21:30		一 般 児童・生徒	30	外金久、中金久、里生活館
⑤	須野八月踊り継承会	平田 守宏 (東條 洋子)	須野八月踊りと唄の保存・継承	月2回 第2・4金曜日 20:00～22:00		一 般 児童・生徒	30	須野生活館
⑥	喜瀬八月踊りの会	山下 茂樹	喜瀬八月踊りと唄の保存・継承	毎月15日 19:00～21:00		一 般 児童・生徒	15	喜瀬1区公民館

## ■お問合せ先

奄美市笠利公民館 電話 63-1242 FAX 63-2233

笠利教育支所 地域教育課 電話 63-1111 (内線) 3026

## ★令和3年度笠利生涯学習講座開講式(予定)

(日時) 令和3年5月9日(日) 午前9時30分

(場所) 笠利農村環境改善センター



**奄美市生涯学習スローガン**  
市民ひとり 一学習・一スポーツ・一ボランティア