

## 【奄美市子どもの学習・生活支援事業 概要】

子どもの学習・生活支援事業は平成 25 年の生活困窮者自立支援法の施行に伴い、生活困窮世帯の子どもの対象に「子どもの学習支援事業」として開始され、平成 30 年改正時の際に生活習慣・生育環境の改善に関する助言や、教育及び就労に対する情報提供、助言、関係機関との連絡調整が追加されたことを受けて、「子どもの学習・生活支援事業」として強化されました。

奄美市においては平成 29 年よりワーカーズコープに委託し事業を開始しております。主に経済的な理由などにより学習が遅れがちな児童について、学習や生活習慣・育成環境の改善、教育及び就労(進路選択など)に関する支援を実施しております。また、他市事例なども参考に、様々な事情により学校に通うことが困難な生徒についても受け入れを行っているところです。令和 6 年 6 月末現在、本事業の学習支援を利用している児童の人数は 14 名、延べ支援人数は 52 名です。うち、不登校疑いの児童は 2 名把握しており、学校の教員や SSW と情報を共有・連携しております。

また、同様に経済的理由などで学童保育等を利用できない児童向けに、令和 4 年度末より末広市場の一角に子どもの居場所としてスペースを設けております。令和 6 年 6 月末の子どもの居場所の延べ利用人数は 411 名となっております。

基本的には生活困窮者向けの施策であることから、事業の周知といたしましては学校を通じた広報を主体としております。令和 6 年度は事業者より夏休み前に金久中・名小において広報チラシを配布しております。

不登校になりがちな児童のいる家庭は支援を必要とする問題を抱えていることが多いのですが、家庭の事情や地域に知られたくないなどの様々な理由で表面化しづらくなっております。現在、本事業を始めとして様々な機会において対象となる児童・家庭の把握を試みております。つながる相談室では、庁内外の関係部局と連携の上対応にあたりたいと存じますので、よろしく願いいたします。

令和6年度子どもの学習・生活支援事業で実施中の取り組み

○学習支援（高校中退防止の取組を含む：港町会場・末広町会場）

- ・日々の学習習慣の習慣づけ、授業等のフォローアップ
- ・高校進学支援

中学生を対象に基本的に土曜日午前に港町会場に実施(学校のスケジュールに併せて日曜実施の場合有)

加えて,中学2・3年生を対象として学習特化型クラスを土曜日午後に末広町会場で実施(R6年度より)

- ・高校中退防止（定期面談等による細やかなフォロー等） 主として港町会場で実施,

○生活習慣・育成環境の改善(港町会場・末広町会場)

- ・学校・家庭以外の子どもの居場所としてのスペースの設置

※子どもの居場所については社会性醸成の観点から対象世帯を限定していない

広範な利用を意図しているため、利用にあたって面接を行っていないことから個人票がなく、

利用する児童の正確な実人数は把握していない。

- ・生活習慣の形成・改善支援(港町会場)
- ・小学生等の家庭に対する巡回支援の強化等親への養育支援を通じた家庭全体への支援等(港町会場のみ)

○教育及び就労（進路選択など）に関する支援(港町会場)

- ・高校生世代等に対する以下の支援を強化
- ・進路を考えるきっかけづくりに資する情報提供
- ・関係機関との連携による多様な進路の選択に向けた助言等

奄美市子どもの学習・生活支援事業実績

| 年度          | 学習支援実人数 |           |           |                       | 学習支援延べ人数                    |     |    | 居場所延べ人数 |
|-------------|---------|-----------|-----------|-----------------------|-----------------------------|-----|----|---------|
|             | 全体      | 中3<br>利用数 | 高校<br>進学数 | 不登校疑い<br>(R5から<br>確認) | 港<br>(R5から<br>末広学習特<br>化含む) | 長浜  | 安勝 | 末広      |
| H29         | 18      | 6         | 6         |                       |                             | 125 |    |         |
| H30         | 26      | 3         | 3         |                       |                             | 225 |    |         |
| R1          | 37      | 6         | 6         |                       |                             | 350 |    |         |
| R2          | 25      | 6         | 6         |                       | 259                         | -   | 73 |         |
| R3          | 27      | 1         | 1         |                       | 247                         | -   | 39 |         |
| R4          | 20      | 3         | 3         |                       | 271                         | -   | 8  | 99      |
| R5          | 40      | 0         | 0         | 2                     | 283                         | -   | -  | 707     |
| R6<br>(-6月) | 14      | 7         | -         | 2                     | 52                          | -   | -  | 411     |

R6年度実施体制

指導員1名, 補助員1名, オンライン支援員(鹿児島大学学生) 2名(1名ずつ交代制)

末広町会場 会場管理者1名, 指導員1名(学習特化実施時)

# 奄美市 学習支援事業 生徒募集

自宅で学習する習慣がない

こんなお悩みありませんか？

苦手な科目があって、授業についていけなくなっている

宿題などのわからなかったところを教えてほしい

なつやすみ

しゅくだい

## 夏休みの宿題

いっしょ

# を一緒にしましょう！



### 日時

- 第1,第3,第4土曜日：9：30～12：00
- 第2日曜日：9：30～12：00

### 対象生徒

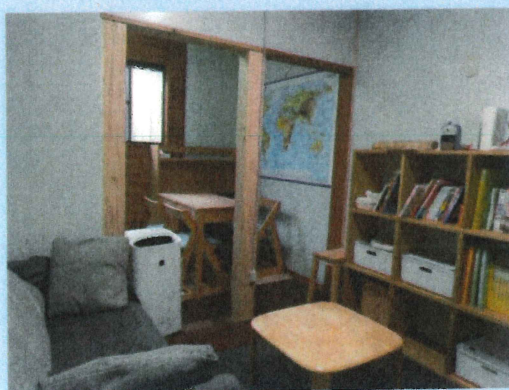
- 小学校および中学校に在学中の生徒
- 全日制・定時制・通信制高校在学中の生徒  
もしくはいずれかの高校に進学予定の生徒

### 支援内容

- 一人ひとりの学力に応じた個別指導学習
- 学習習慣や基礎学力を身につける支援
- 集団生活に適應する力、将来自立して生きる力を育む支援

## 利用無料

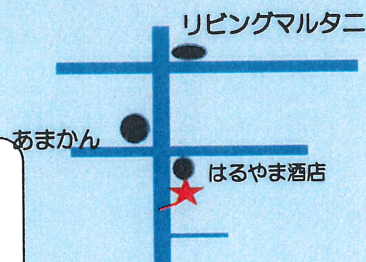
昼食付きで無料で利用  
できます！



興味のある方はお気軽にご相談ください！

### ○問い合わせ先

奄美市子どもの学習支援事業 担当:豊田  
電話：54-0001 住所：奄美市名瀬港町5-31



奄美市ではこの事業を労働者協同組合ワーカーズコープ・センター事業団に委託しています。



# 奄美市学習支援 受験特化クラス 生徒募集

**利用無料**

- ・夏休みの受験勉強
- ・夏休みの宿題

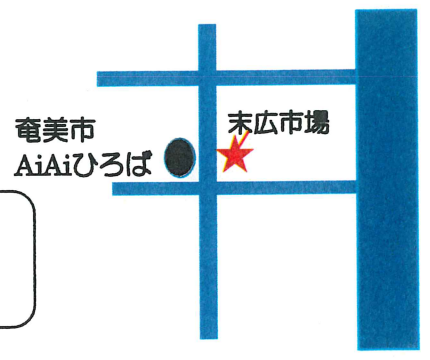
## 一緒に勉強しましょう！

|      |   |      |                                     |
|------|---|------|-------------------------------------|
| 日時   | ▪ 第1/第2/第3土曜日 13:30~15:30<br>▪ 第2日曜日 13:30~15:30  | 対象生徒 | ▪ 受験に向けて勉強したい中学生<br>▪ 苦手科目を克服したい中学生 |
| 支援内容 | ▪ 一人ひとりの学力に応じた個別指導学習<br>▪ 基礎学力を高めながら入試に対応できる力をつける<br>▪ 学力面だけでなく精神面のフォローも行いながら前向きな学習態度を身につける |      |                                     |

興味のある方はお気軽にご相談ください！

○お問合せ先

奄美市子どもの学習支援事業 担当:豊田  
電話: 54-0001 住所: 奄美市名瀬末広町13-8 (末広市場)

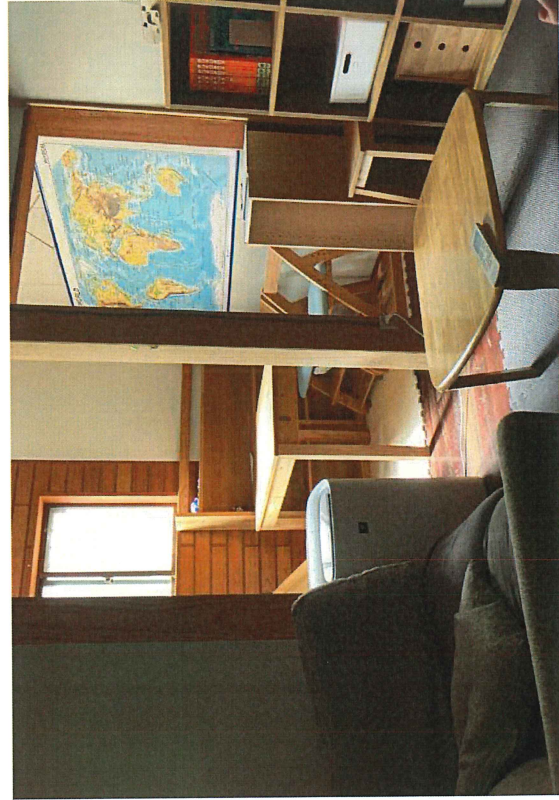


子どもの学習・生活支援事業(港町会場・かごしま若者サポートステーション奄美サテライト)・会場写真



外観

教室



自習スペース



自習スペース(奥)