

- Step1. 管理者登録
- Step2. 利用者登録
- Step3. 研修設定



Step1. 管理者登録

Schooビジネスプラン開通のお知らせという件名のメール内URLよりログインして下さい。
メールの有効期限は14日間です。

管理ツールログイン画面



アカウント管理>管理ツール権限画面で **管理者を追加する** ボタンを押して下さい。
利用者名・メールアドレスを入力し、管理ツール権限を選択して **確認画面** へ。

- ※視聴権限に✓を入れる場合は、ご契約ID数にカウントされます。
- ※管理者様は何名でもご登録可能です。

Step2. 利用者登録

アカウント管理>利用者一覧画面で、CSVをダウンロードしましょう。PC環境によってUTF-8かShift-JIS いずれかをご選択ください。



CSVデータに利用者情報を入力しましょう。

… 入力必須

… 任意入力、空欄でもアップロード可能 ※列の削除はNG

	A	B	C	D	E	F	G	H	I	J	K	L
1	名前	メールアドレス	職種	職位	視聴権限[なし]	自動開始日	自動終了日	備考欄	タグ[カンマ区切り]	所属グループ	管理ツール権限	担当グループ
2	山田 太郎	taro@schoo.jp	9	3	1			視聴権限あり	人事部		1	
3	山田 花子	hanako@schoo.jp	1	5	0			視聴権限なし	営業,部長	G001	2	G001
4	山田 友子	tomoko@schoo.jp	1	5	1		2020/9/30	自動終了	営業	G001	0	
5	山田 一郎	ichiro@schoo.jp	1	5	0	2020/10/1		自動開始	営業	G001	0	
6	山田 二郎	jiro@schoo.jp	19	3	0	2020/10/1	2021/3/31	自動開始/自動終了	開発,部長	G002	2	G002
7	山田 三郎	saburo@schoo.jp	19	5	1	2020/10/1		←NG例	開発	G002	0	
8												

A列：名前

氏と名の間に、必ずスペースを入れて登録してください。

C列・D列：職種・職位

対応コードNoは

<https://biz.schoo.jp/joblist> をご参照ください。入力は必須ですが、指定なしも選択可能です。

指定なし：職種[0]、職位[1]

E・F・G列

- 1) 視聴権限 有効[1]でアップロードすると、アップロード完了時に招待メールが送られます。
- 2) 視聴権限 無効[0]かつ「自動開始日(翌日以降)」を入力すると「自動開始日」のAM2:00に自動で視聴権限が付与され、招待メールが送られます。
- 3) 自動終了日：設定した翌日AM1:00に視聴権限が無効になります。
(例：10/31に設定した場合、11/1 AM1:00に無効化)
※注意 視聴権限 有効[1]で「自動開始日」を入力すると、自動開始日に関係なくアップロード時に招待メールが送られます

K列：管理ツール権限

管理者[1]
編集者[2]
閲覧者[3]
権限なし[0]

※Schoolの受講者は、権限なし[0]でご登録ください
1, 2, 3は、管理ツールの利用ができる権限です

J・L列：所属グループ・担当グループ

グループ機能をご利用の場合、CSVのご登録より先に管理画面の「グループ」で新規グループを生成して下さい。
CSVには、グループコードをご入力下さい。

CSVデータができましたら、「一括追加」ボタンからファイルをアップロードして下さい。

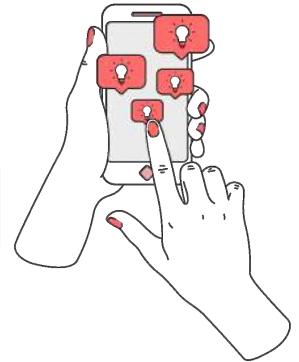
※一括で追加できる上限は1,000件です

Step3. 研修設定

研修管理 > 「研修を作成する」のタブを開きましょう。 **研修を作成する** で期間やメンバーを設定します。

あるいは、テンプレートを利用して設定も可能です。

好きな授業を視聴してもらい、レポートを提出してもらおうなど、様々な活用方法があります。



たとえば、『エンジニアの方向けおすすめ授業』『自社の社員に人気の授業Top10』などを利用者ページのTopに表示してみると、学習ハードルを下げられます。



Schoolは、すべての人にとっての学びの入り口になることを目指しています。

人生100年と言われる今、“学び続ける”きっかけになるよう、みなさまのおすすめ授業を研修として設定してみたいはいかがでしょうか。

よくあるご質問

ご不明点がございましたら、管理画面のチャット
もしくはメール (biz-support@school.jp) でお問い合わせください。

Q:ビジネス管理ツールのパスワードはどこから変更できますか？

ビジネス管理ツールにログインいただき、画面左上の「会社・団体名」をクリックすると「パスワードの変更」というメニューが表示されますので、そちらよりご変更ください。もしくは、同じ画面右上の「マイアカウント」から「パスワードを変更する」ボタンを押して変更することも可能です。

Q:利用推奨環境は？

- ・ OS : Windows 8.1 以降 / Mac OS 10.6 以降
- ・ CPU : Intel Core2Duo 1.83 GHz相当以上
- ・ メモリ : 4GB以上
- ・ ブラウザ : Chrome、Safari、Firefox、Microsoft Edgeの各最新版
- ・ 回線速度 : 下り3.6Mbps以上の速度が維持できる安定した環境

Q:利用者アカウントの視聴権限のステータスはどういう意味ですか？

無効	視聴権限が無効な状態
有効	視聴権限が有効な状態
登録待ち	視聴権限が有効だが、招待メールからの利用登録をまだしていない状態
登録不可	iOS/Androidアプリでプレミアム契約をしている状態（利用者様ご自身で解約いただく必要があります。）
登録拒否	利用者がビジネスプランの利用開始に「同意をしない」を選んだ状態

Q:「視聴権限なし」となっている利用者の受講履歴が表示されています。

以下のいずれかの可能性がございます。ご確認ください。

- 個人でプレミアム会員になった
- 個人でユーザー登録した際に付与される無料視聴チケットを利用した
- 生放送もしくは無料で公開されている動画を見た。

Q:利用者を追加する際、CSVの一括アップロードができません。

以下のいずれかの可能性がございます。ご確認ください。

- CSVフォーマットが更新前のサンプルデータの可能性がある
- 同一ファイル内に、メールアドレスの重複がある
- ご契約人数より多い有効アカウントの数がCSVファイルに含まれている

Q:招待メールはいつ送信されますか？

視聴権限なしで招待メールが送信されることはありません。
視聴権限ありで登録時、もしくは自動開始日AM2:00に送信されます。

Q:利用者に「招待メール」が届きません

まずは「招待メール」>「メール送信履歴を確認」より送信履歴をご確認下さい。

「送信失敗」となっている場合は、メールアドレスに間違いがないかご確認頂き、不明の場合はSchoolにお問い合わせ下さい。

「送信」となっている場合には、迷惑メールボックスに入っている可能性がありますので、受講者様にご連絡下さい。

招待メールの再送も可能です。

※biz-support@school.jpより招待メールをお送りしておりますので、ドメイン指定をされている場合は@schoo.jpからのメールが受信できるように設定をお願いいたします。

Q:動画のダウンロード、ストリーミングの容量について知りたい

- 低画質モード・・・200MB~250MB /1GBの受講本数目安4~5本
 - 中画質モード・・・450MB~500MB /1GBの受講本数目安2本 ※スマホブラウザ[通常]
 - 高画質モード・・・650MB~700MB /1GBの受講本数目安1本 ※スマホブラウザ[HQ]
- スマホアプリは利用帯域によって画質が自動選択されているため、画質選択機能はありません。
 - スマホアプリでダウンロードした動画は、中画質モードを利用しています。

Q:契約プランを変更することはできますか？

契約情報の変更をご希望の場合には、営業担当もしくはサポートチームまでご連絡ください。

ID追加/減数は前月25日までにサポートチームまでご相談ください。

解約の場合には3ヶ月前までに解約届をご提出いただく必要があります。詳しくは、ビジネスプラン利用規約11条をご参照ください。