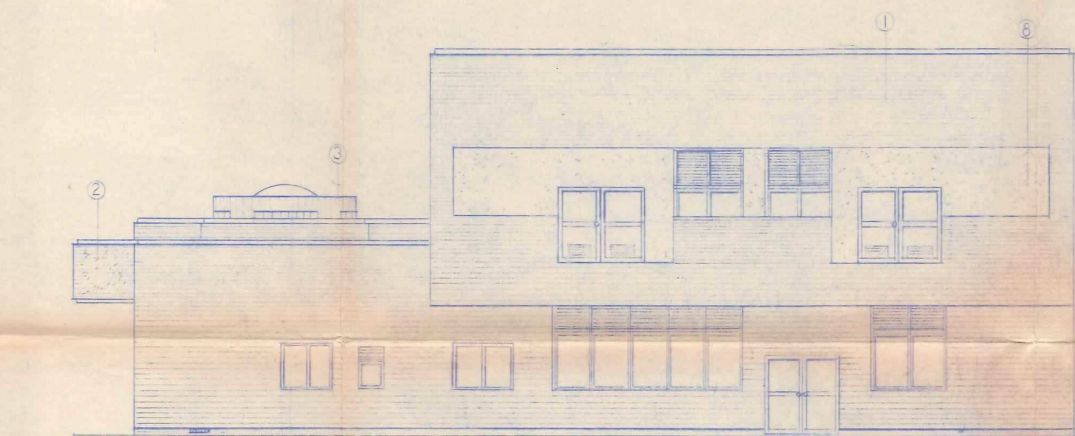
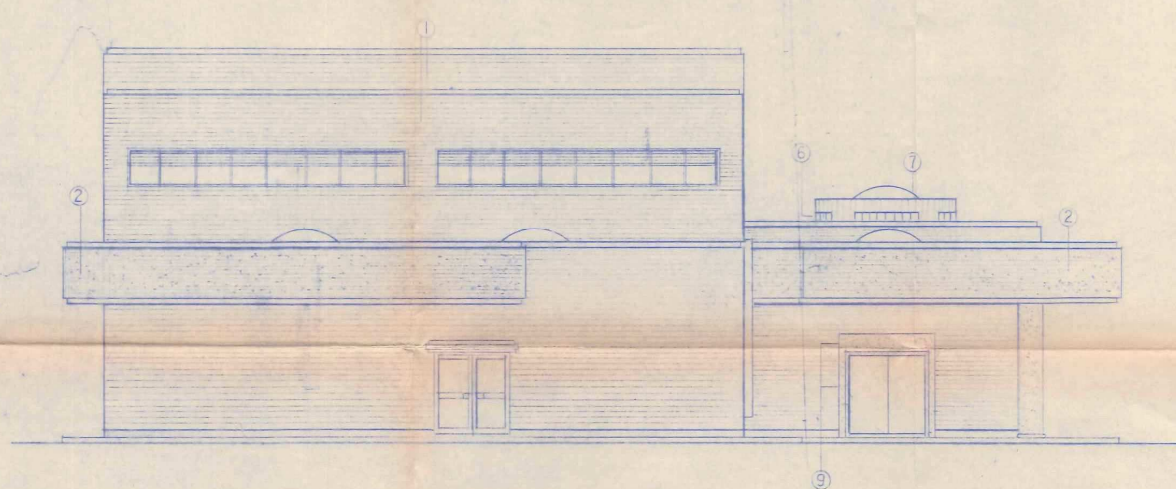


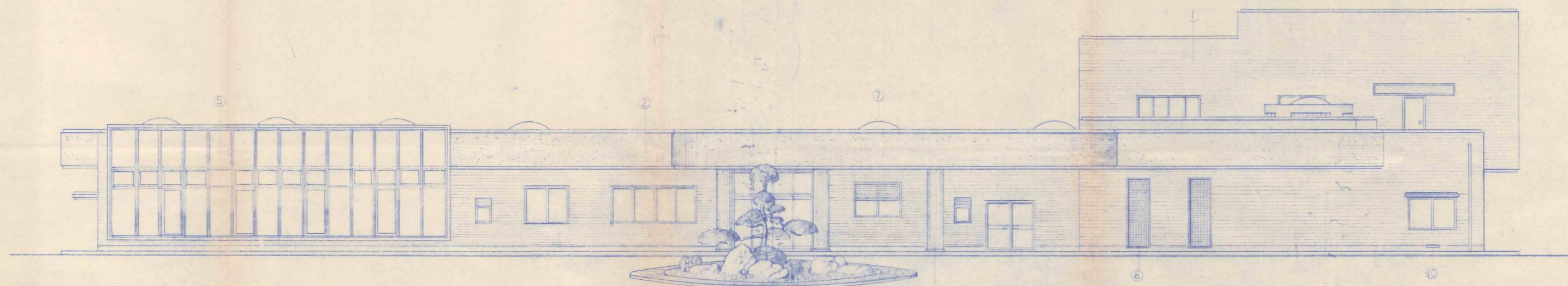
南東側立面図



南西側立面図



北東側立面図



北西側立面図

| 記号 | 説明                  |
|----|---------------------|
| 1  | 磁器質小口タイル 105×60     |
| 2  | 特殊工法使用耐利ホウセルコート塗装   |
| 3  | 磁器質ポータタイル 227×30 幅比 |
| 4  | 全 上                 |
| 5  | カーデウオール             |
| 6  | ガラスフロント(ガラス)        |
| 7  | トリプルフライト 乳白色角型      |
| 8  | リンゴ吹付(アクリル系)        |
| 9  | 御影石キタガキのり(外用)       |
| 10 | 床下断気カラリ             |

|       |               |        |
|-------|---------------|--------|
| 名 瀬 市 | 図面<br>番号      | 33 / 8 |
| 年 月 日 | 昭和 60年 1月 28日 |        |
| 工 事 名 | 名瀬市営火葬場 新築工事  |        |
| 図面の種類 | 立面図           |        |
| 縮 尺   | 1 : 100       |        |
| 検 印   | 課長            | 補佐     |
|       | 係長            | 設計     |