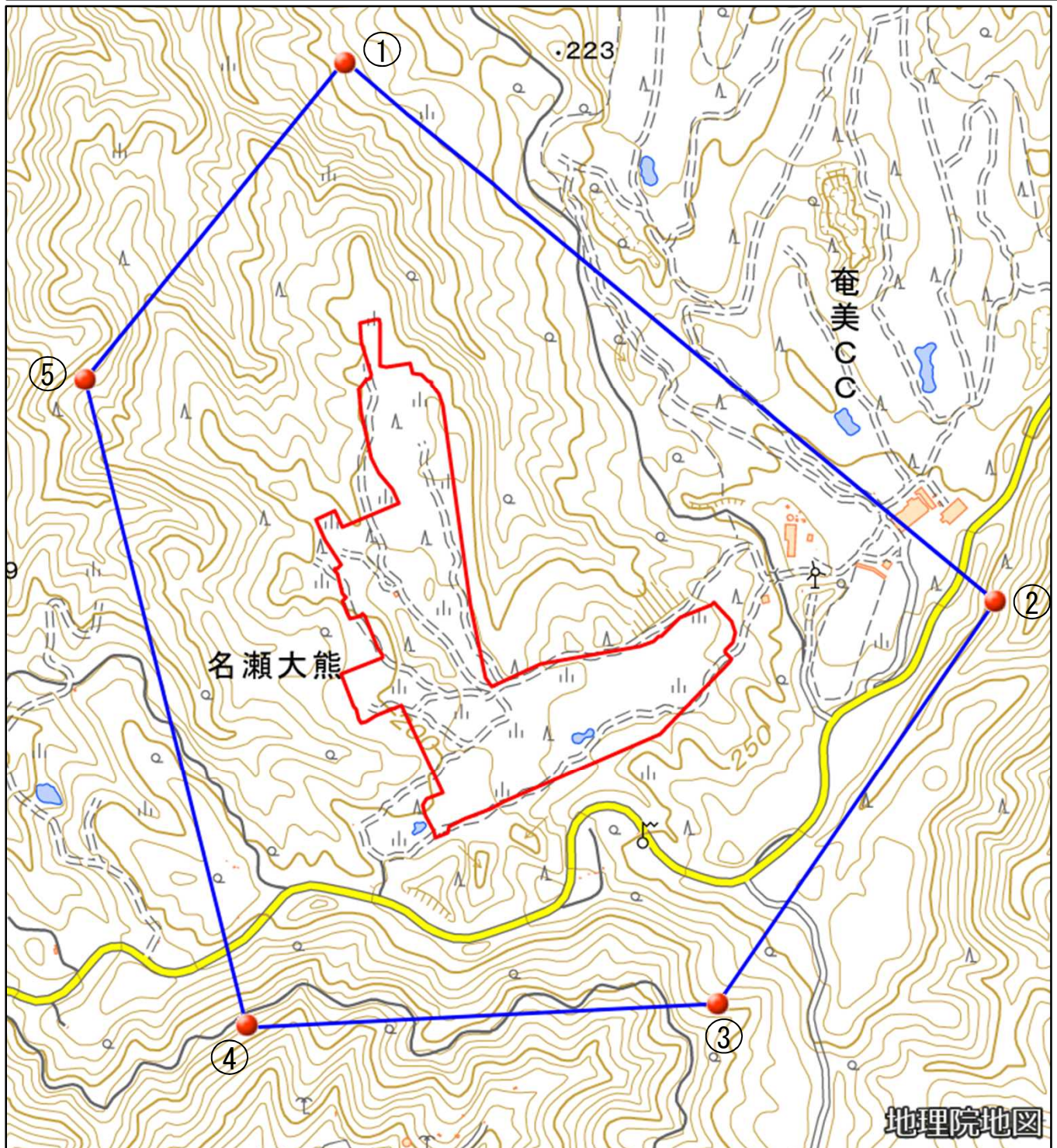


陸上自衛隊奄美駐屯地

対象防衛関係施設の所在地	鹿児島県奄美市	名瀬大字大熊字中畑ケ二百六十六番地四十九
対象防衛関係施設の区域	鹿児島県奄美市	名瀬大字大熊（次の図面に示す部分に限る。）
対象防衛関係施設に係る対象施設周辺地域	次に掲げる点を順次に結んだ線及び一に掲げる点と五に掲げる点とを結んだ線により囲まれた区域	<ul style="list-style-type: none"> 一 北緯二十八度二十五分二十二秒、東経百二十九度三十一分二十七秒の点 二 北緯二十八度二十四分五十三秒、東経百二十九度三十二分七秒の点 三 北緯二十八度二十四分三十一秒、東経百二十九度三十一分五十秒の点 四 北緯二十八度二十四分三十秒、東経百二十九度三十一分二十一秒の点 五 北緯二十八度二十五分五秒、東経百二十九度三十一分十一秒の点
<p>備考</p> <ul style="list-style-type: none"> 一 「次の図面」は省略し、その図面を防衛省に備え置いて縦覧に供する。 二 この表下欄に掲げる行政区画その他の区域に変更があっても、対象防衛関係施設の区域及び対象防衛関係施設に係る対象施設周辺地域は、なお従前の例による。 		

陸上自衛隊奄美駐屯地周辺地域

(鹿児島県奄美市名瀬大字大熊字中畑ヶ266番地49)



この地図は、縮尺2万5,000分の1の地形図相当の誤差を有しております。また、地図上に記載した区域を示す線はデータ作成上の誤差を含んでいます。そのため、区域の概略の位置を示す参考図として御利用ください。なお、対象施設の区域及び対象施設周辺地域に御不明な点がある場合には、対象施設の管理者にお問い合わせください。

国土地理院の地理院地図を利用

対象施設の区域



対象施設周辺地域

