

奄美市指定管理施設 利用者アンケート結果

施設名：金久児童館
 指定管理者：社会福祉法人 奄美市社会福祉事業団
 所管課：福祉政策課

◆アンケート調査の方法

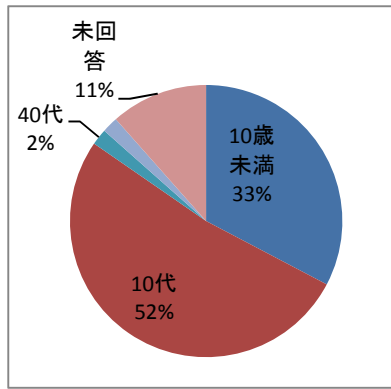
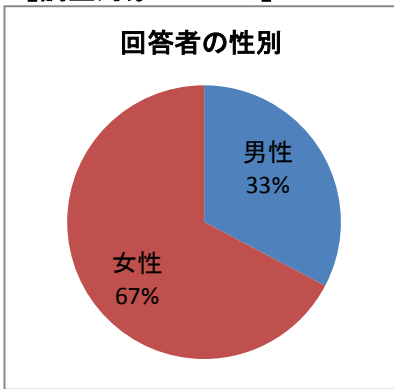
期間：平成24年8月6日(月)～8月20日(月) 15日間
 方法：利用者にアンケート用紙を配布し、記入後改修箱に投函してもらう。
 回答数： 52件

◆回答者

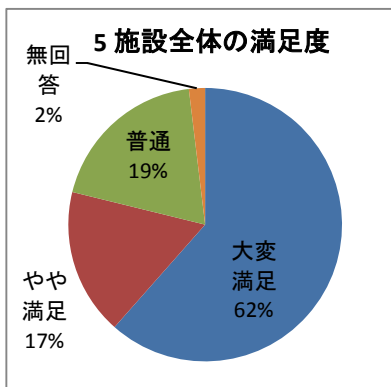
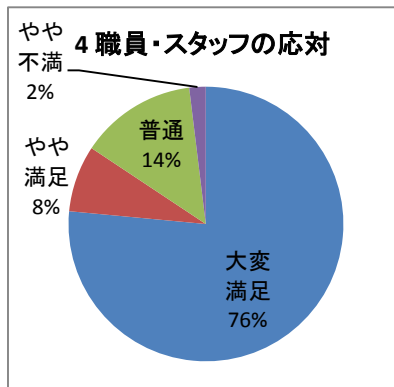
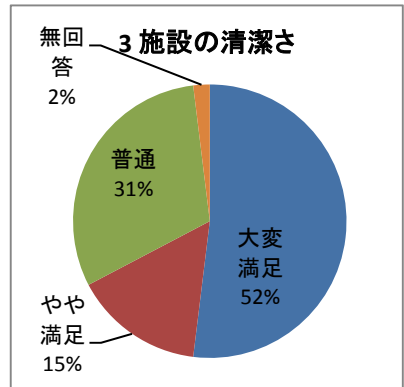
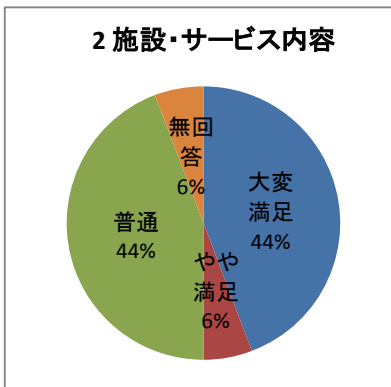
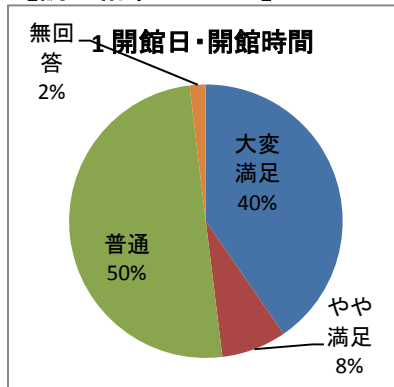
性別： 男性 女性
 17 35
 年齢： 10歳未満 10代 20代 30代 40代 50代 60歳以上
 17 27 1 1

	大変満足	やや満足	普通	やや不満	大変不満	無回答
1 開館日・開館時間について	21	4	26			1
2 施設・サービス内容について	23	3	23			3
3 施設の清潔さについて	27	8	16			1
4 職員・スタッフの対応について	39	4	7	1		1
5 施設全体の満足度について	32	9	10			1

【調査対象について】



【調査結果について】



【自由意見】

- ・ もっとおもちゃをふやしてほしい。
- ・ おもちゃをもっとふやしてみんなであそびたいな。
- ・ ジュースがほしい。
- ・ 本年度は幼児の対応に大変親切にさせていただいています。ありがとうございます。安心して利用できるの
で、とても助かっています。
- ・ こわれたものを新しいのにかえてほしい。
- ・ 氷がとけてお茶がぬるい。