

## 16 自然環境

### 16-1. ウミガメの上陸回数の推移

(単位：回)

年次	総計	アカウミガメ	アオウミガメ	種不明
平成29年	394	205	182	7
平成30年	182	82	93	7
令和元年	119	88	30	1
令和2年	255	101	154	0
令和3年	159	39	120	0
令和4年	269	70	199	0

資料：奄美海洋生物研究会・市世界自然遺産課

注) 名瀬地区・笠利地区における調査結果のほか、環境省事業で調査している住用地区の数字を合算して掲載

### 16-2. ウミガメの産卵回数の推移

(単位：回)

年次	総計	アカウミガメ	アオウミガメ	種不明
平成29年	287	145	136	6
平成30年	143	71	68	4
令和元年	92	72	19	1
令和2年	176	65	111	0
令和3年	125	33	92	0
令和4年	194	63	131	0

資料：奄美海洋生物研究会・市世界自然遺産課

注) 名瀬地区・笠利地区における調査結果のほか、環境省事業で調査している住用地区の数字を合算して掲載

### 16-3. リュウキュウアユ個体数調査結果

(単位：匹)

区分	平成30年		令和元年		令和2年		令和3年		令和4年	
	5月	11月	5月	11月	5月	11月	5月	11月	5月	11月
総数	57,269	19,553	3,448	15,947	16,967	-	-	26,298	25,154	23,567
役勝川	37,010	9,520	1,639	14,509	10,792	-	-	22,057	19,942	18,009
住用川	11,516	2,742	1,710	591	2,524	-	-	893	3,008	1,101
川内川	5,198	5,884	50	386	3,031	-	-	901	783	1,437
河内川	2,938	676	31	315	574	-	-	2,330	1,180	2,973
山間川	120	180	9	27	46	-	-	30	19	0
金久田川	79	277	2	16	-	-	-	77	155	21
見里川	0	0	0	0	-	-	-	0	0	8
大川	193	85	0	0	-	-	-	-	0	3
戸玉川	0	51	7	0	-	-	-	0	22	1
市大川	215	138	0	103	-	-	-	10	45	14

資料：奄美リュウキュウアユ保全研究会・市住用市民福祉課

注) 新型コロナウイルス感染症拡大により、令和2年5月は規模縮小、令和2年11月及び令和3年5月は未実施。令和4年は5月の調査を7月に延期。

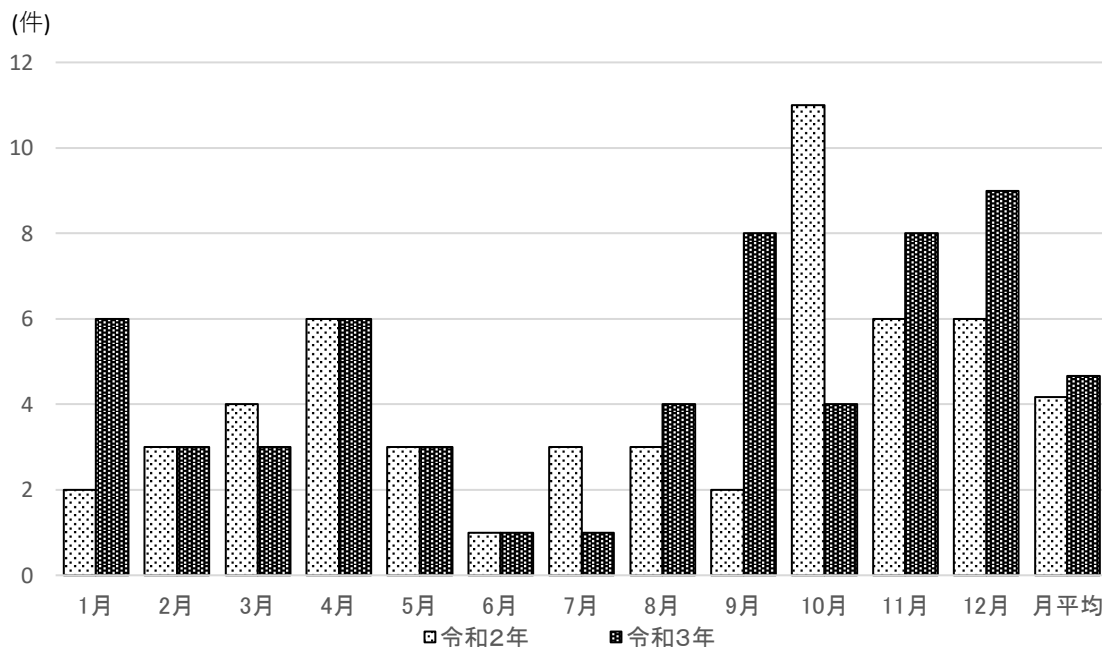
### 16-4 (1) . アマミノクロウサギ輪禍件数 (年次別)

	平成29年	平成30年	令和元年	令和2年	令和3年
件数	26	21	23	50	56

注) 奄美大島での輪禍件数を掲載

資料：環境省・市世界自然遺産課

### 16-4 (2) . アマミノクロウサギ輪禍件数 (月別)



注) 奄美大島での輪禍件数を掲載

資料：環境省・市世界自然遺産課

### 16-5 . オオトラツグミさえざり一斉調査結果

(単位：羽, 人)

区分	平成30年	令和元年	令和2年	令和3年	令和4年
総数	313	381	280	209	252
中央林道	79	102	102	98	108
その他	234	279	178	111	144
参加者数	323	299	253	209	142

注1) 毎年3月に奄美野鳥の会が主催して実施

資料：奄美野鳥の会・市世界自然遺産課

注2) その他の地点は中央林道以外の調査地点並びに補足調査の結果