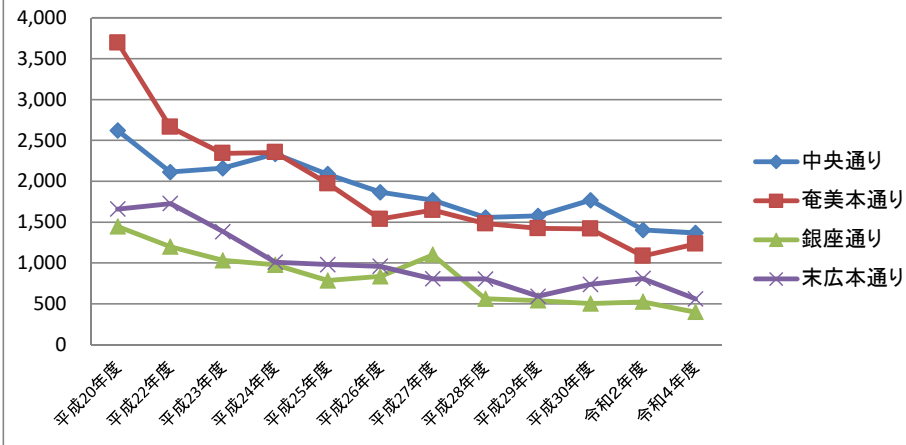


歩行者・自転車通行量の推移【8月期】

歩行者						自転車						総合計
年度	合計数	中央通り	奄美本通り	銀座通り	末広本通り	年度	合計数	中央通り	奄美本通り	銀座通り	末広本通り	
平成20年度	9,423	2,621	3,696	1,445	1,661	平成20年度	4,704	1,237	1,654	922	891	14,127
平成22年度	7,705	2,114	2,663	1,200	1,728	平成22年度	5,307	1,523	1,506	1,164	1,114	13,012
平成23年度	6,917	2,159	2,342	1,032	1,384	平成23年度	4,017	1,036	1,276	798	907	10,934
平成24年度	6,677	2,336	2,354	977	1,010	平成24年度	4,375	1,296	1,273	1,001	805	11,052
平成25年度	5,828	2,087	1,973	786	982	平成25年度	4,257	1,359	1,177	1,034	687	10,085
平成26年度	5,198	1,866	1,537	836	959	平成26年度	2,962	976	853	582	551	8,160
平成27年度	5,322	1,767	1,647	1,101	807	平成27年度	2,903	817	859	621	606	8,225
平成28年度	4,404	1,556	1,482	562	804	平成28年度	2,658	782	720	551	605	7,062
平成29年度	4,134	1,577	1,423	540	594	平成29年度	2,648	822	829	473	524	6,782
平成30年度	4,428	1,768	1,418	503	739	平成30年度	2,669	851	773	468	577	7,097
令和2年度	3,825	1,403	1,086	525	811	令和2年度	1,868	559	466	304	539	5,693
令和4年度	3,560	1,368	1,233	399	560	令和4年度	1,708	570	495	247	396	5,268

歩行者通行量の推移(8月期)



自転車通行量の推移(8月期)

