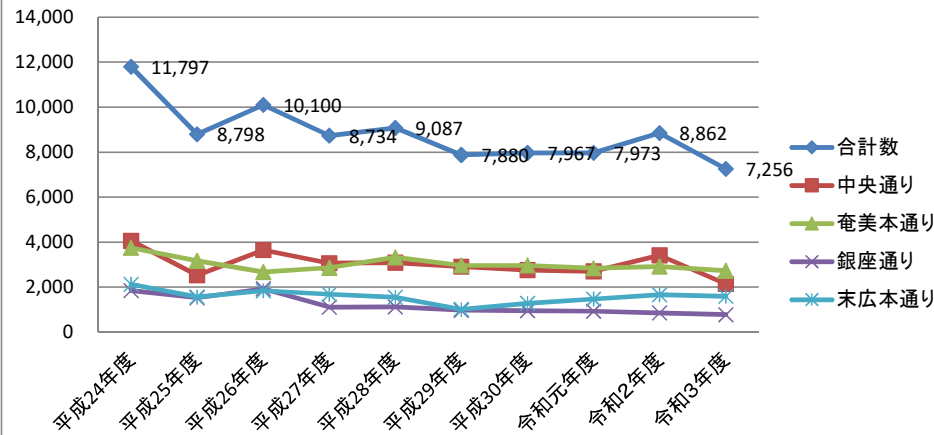


歩行者・自転車通行量の推移【12月期・日曜】

歩行者						自転車						総合計
年度	合計数	中央通り	奄美本通り	銀座通り	末広本通り	年度	合計数	中央通り	奄美本通り	銀座通り	末広本通り	
平成24年度	11,797	4,063	3,750	1,857	2,127	平成24年度	4,161	1,260	1,126	920	855	15,958
平成25年度	8,798	2,530	3,175	1,531	1,562	平成25年度	4,263	1,235	1,333	932	763	13,061
平成26年度	10,100	3,651	2,676	1,928	1,845	平成26年度	3,791	1,246	1,063	829	653	13,891
平成27年度	8,734	3,072	2,863	1,117	1,682	平成27年度	3,608	1,152	1,084	661	711	12,342
平成28年度	9,087	3,094	3,327	1,120	1,546	平成28年度	3,787	1,012	1,227	714	834	12,874
平成29年度	7,880	2,908	2,973	982	1,017	平成29年度	2,040	644	598	406	392	9,920
平成30年度	7,967	2,768	2,968	951	1,280	平成30年度	2,831	714	959	450	708	10,798
令和元年度	7,973	2,712	2,848	936	1,477	令和元年度	2,218	550	661	382	625	10,191
令和2年度	8,862	3,417	2,927	856	1,662	令和2年度	2,791	717	844	339	891	11,653
令和3年度	7,256	2,147	2,734	780	1,595	令和3年度	2,044	475	646	294	629	9,300

H28.12.25(日)調査  
H29.12.24(日)調査  
H30.12.23(日)調査  
R1.12.22(日)調査  
R2.12.20(日)調査  
R3.12.19(日)調査

12月期における歩行者通行量の推移



自転車通行量の推移(12月期)

