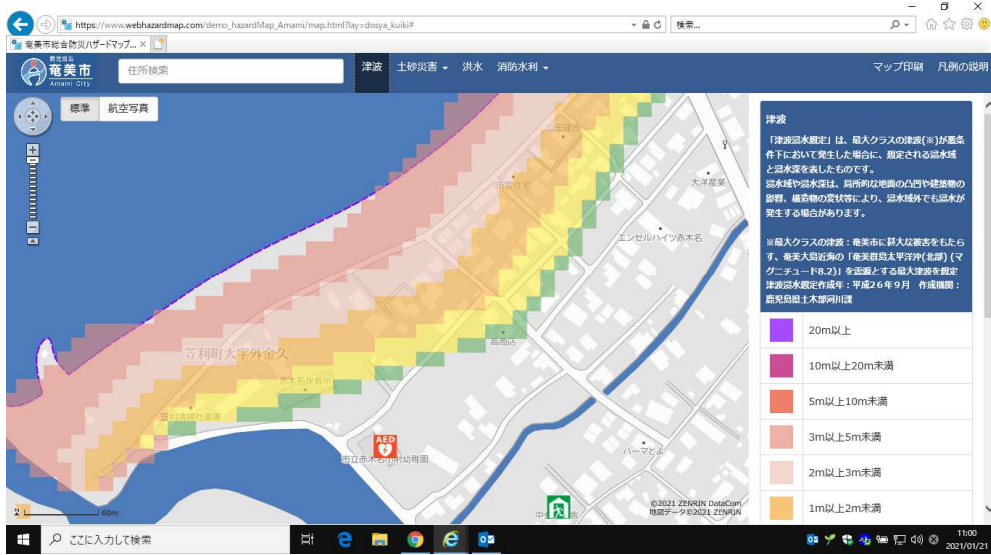
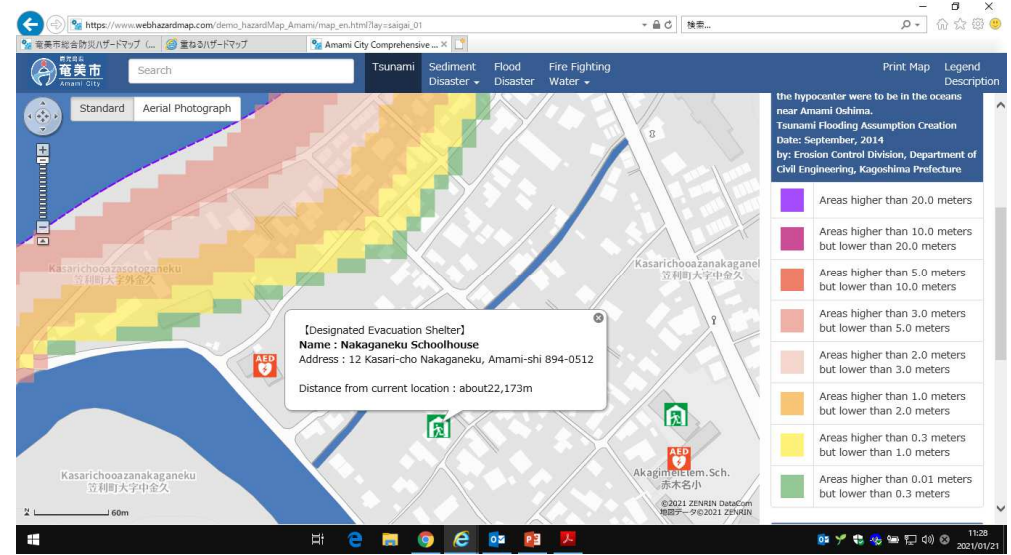


# Web版

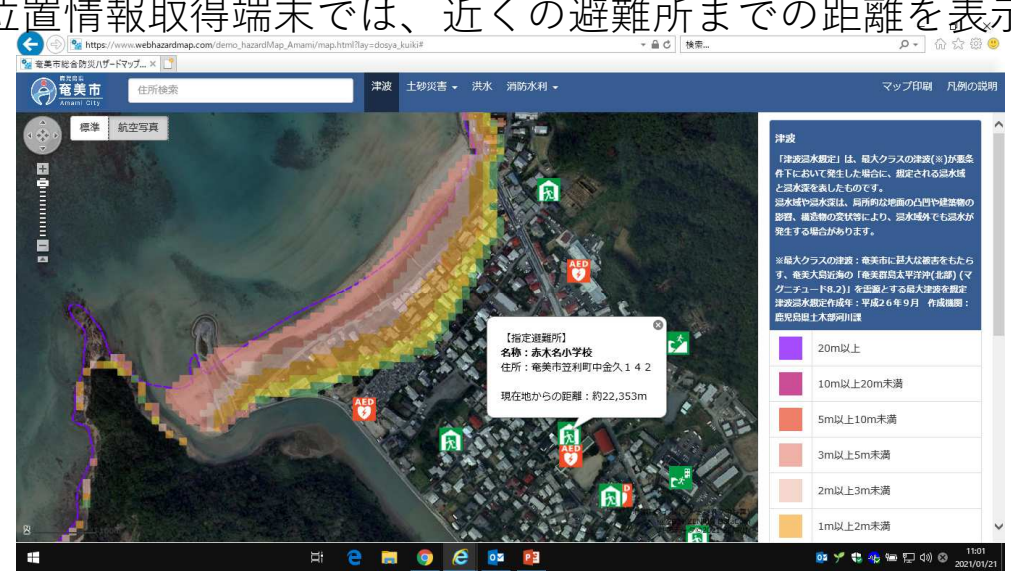
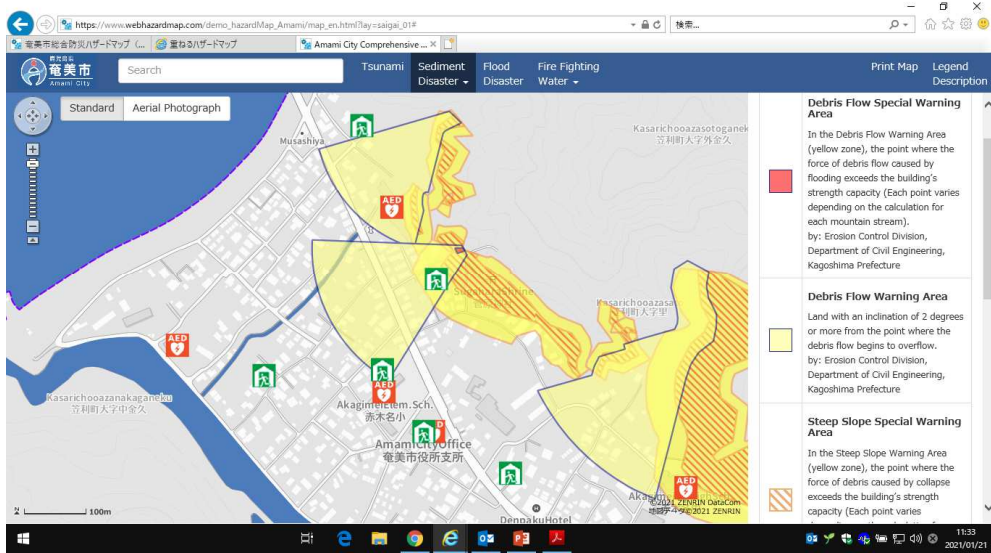
地図の拡大縮小機能により、さらに見やすく



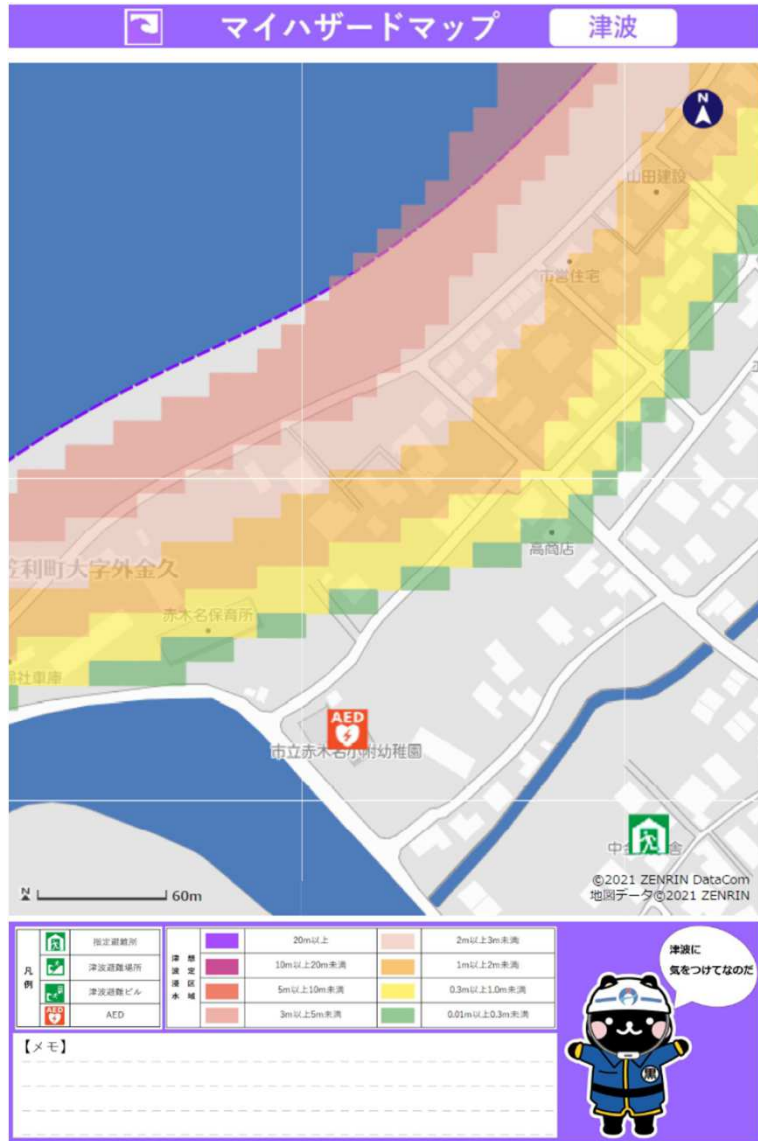
英語表示・航空写真にも対応



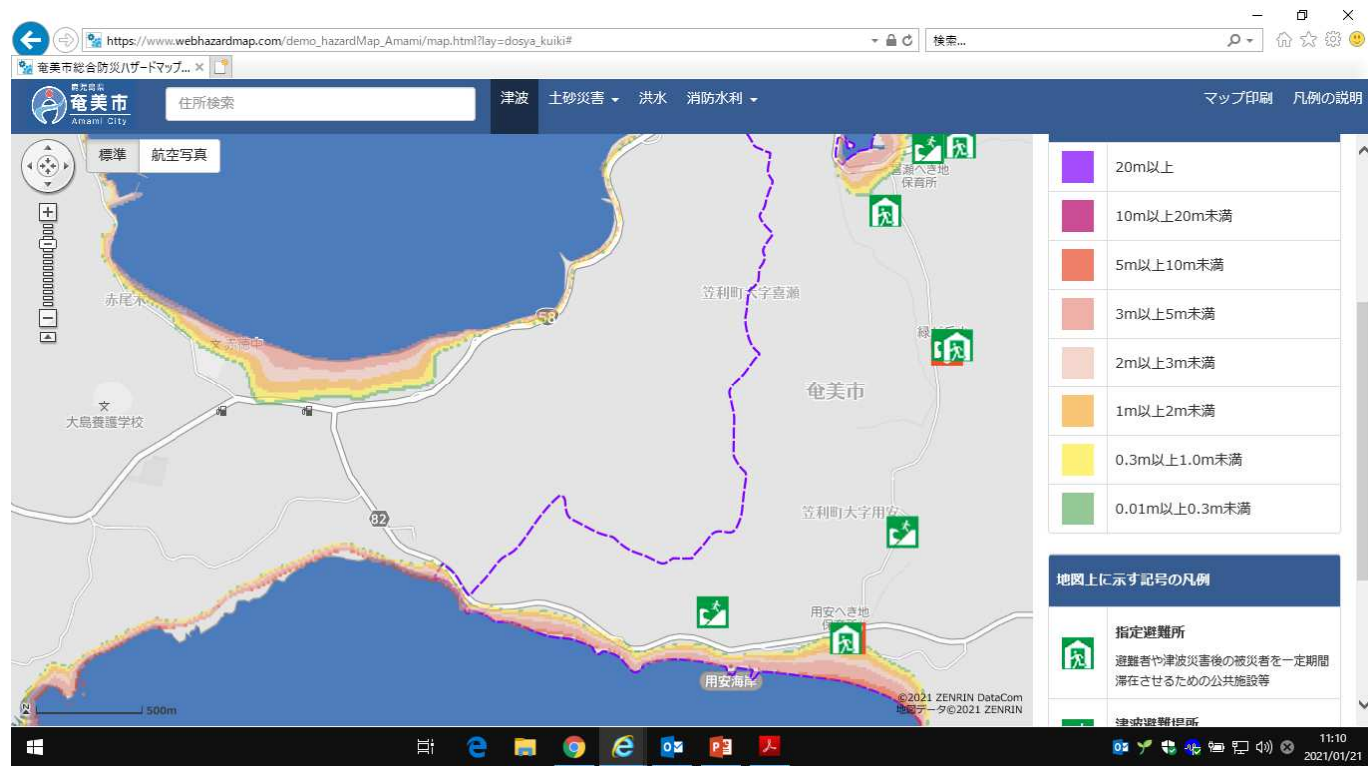
位置情報取得端末では、近くの避難所までの距離を表示



# Web版



印刷機能によりマイハザードマップの作成が簡単にできる  
(任意の地点の拡大、縮小、印刷機能)



奄美大島全体の津波・土砂災害の警戒区域なども表示でき、近隣自治体との境界のないシームレスな災害警戒区域の閲覧が可能  
(県が公表している津波・土砂災害警戒区域に限る)