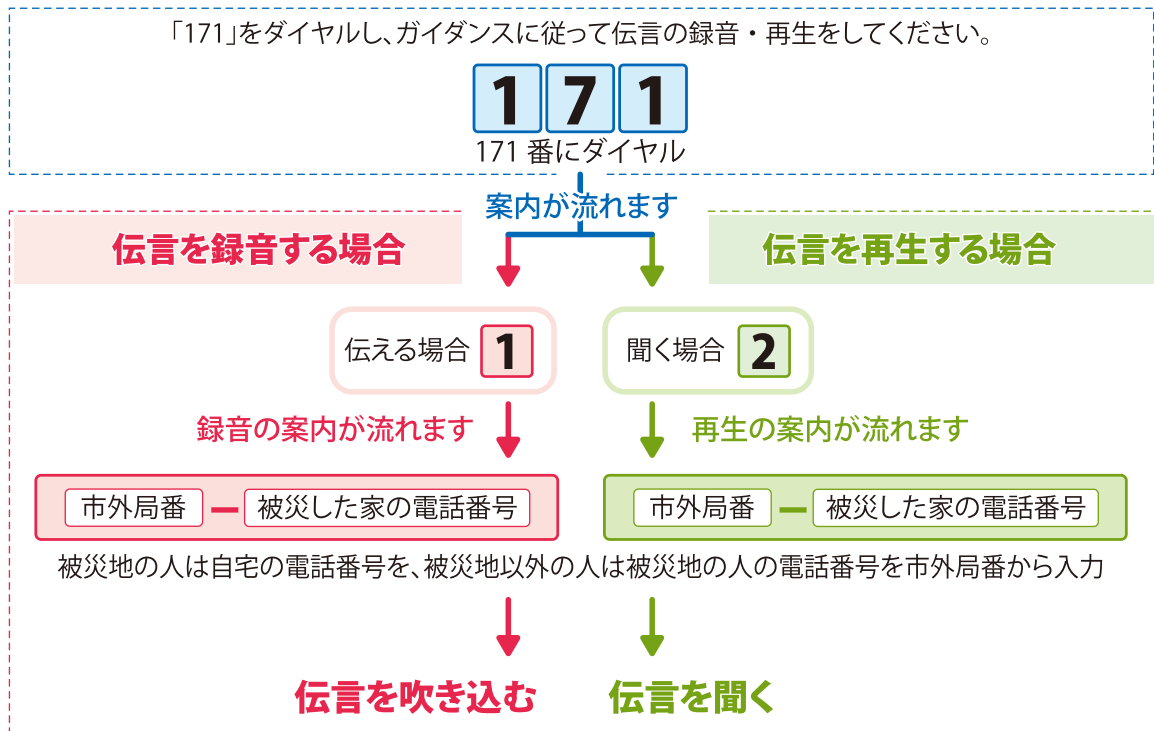


地震、洪水などの大規模な災害時には電話、携帯電話やスマートフォンで利用する「災害用伝言ダイヤル」、「災害用伝言板」が開設されます。

## 災害用伝言ダイヤル

災害用伝言ダイヤルは、「声の伝言板」(安否情報)の役割をする電話サービスです。被災地内とその他の地域の人々との間で、伝言の録音・再生をすることができます。

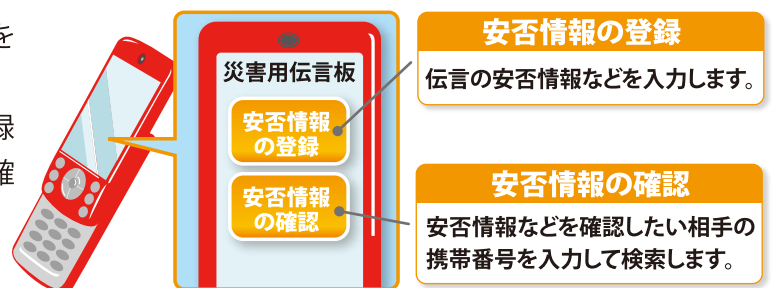


## 災害用伝言板

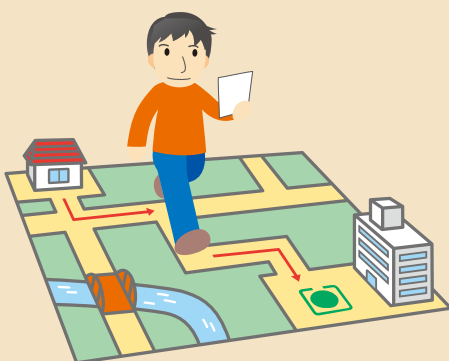
災害用伝言板はメッセージの伝言板(安否情報)の役割をする携帯電話・スマートフォンサービスです。

被災地域に居住または滞在中の方が、自身の状況を登録でき、登録された安否情報はインターネットなどを通じて確認できます。

災害用伝言板へのアクセスにはパケット通信料がかかります。



## 実際に避難経路を歩いてみましょう



**机上**  
で

- ❖ 自宅や学校、職場などを探してみましょう。
- ❖ 自分の地区の避難所を見つけてみましょう。
- ❖ 避難経路を想定してみましょう。

**現地**  
で

- ❖ マップを片手に、実際の避難経路を歩いて、距離感や時間を知り、途中に危険な箇所が無い、逃げ込めそうな場所はあるかなどを調べてみましょう。