

平成20年度奄美市の人事行政の運営等の状況について公表します

「地方公務員法」及び「奄美市人事行政の運営等の状況の公表に関する条例」に基づき、平成20年度奄美市の人事行政の運営等の状況について公表します。

1 職員の任免及び職員数に関する状況

(1)職員の採用状況 (単位:人)

職 種	採用人数
一般事務	8
保健師	1
栄養管理士	1
消防士	2
計	12

(2)職員数の状況

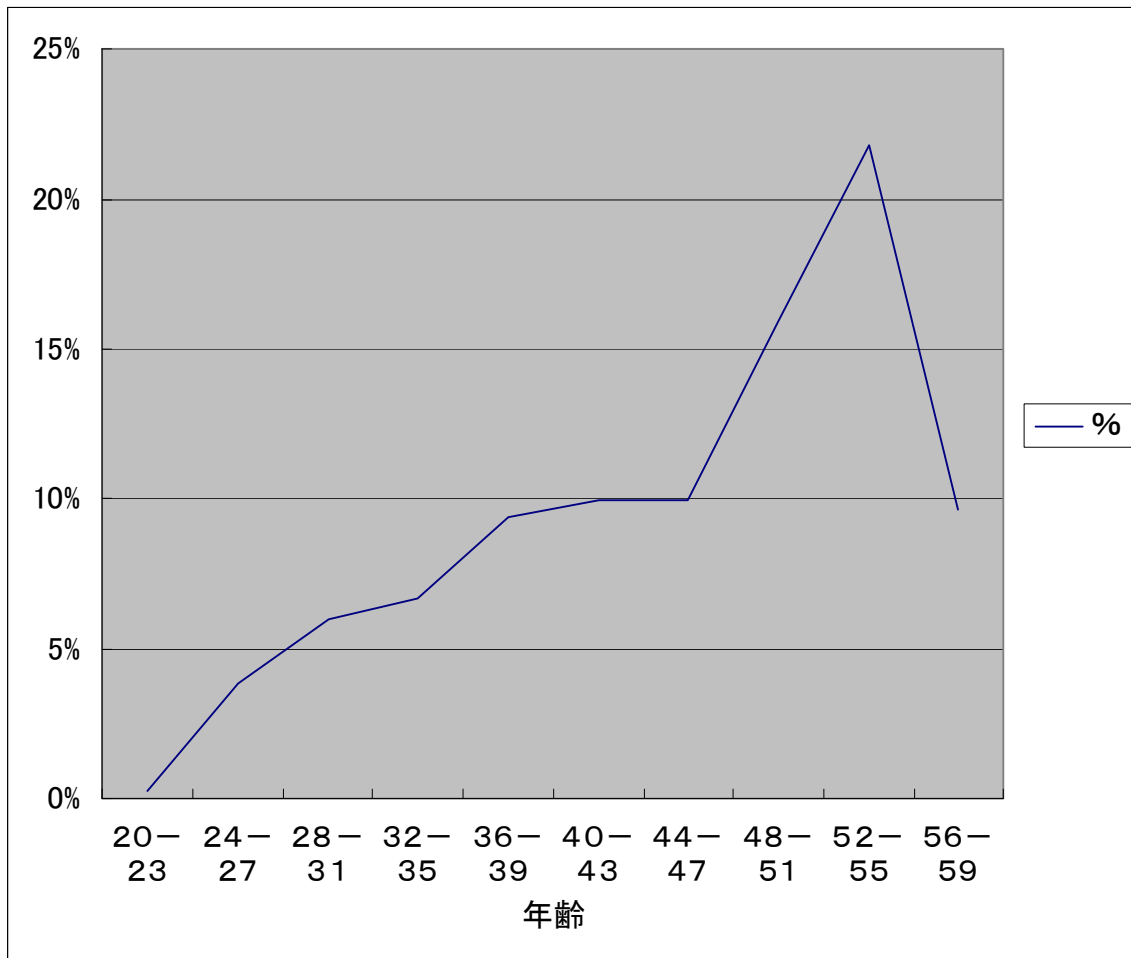
(単位:人)

区 分	部 門	職 員 数		対前年 増減数
		平成19年	平成20年	
一 般 行 政 部 門	議 会	7	6	▲1
	総 務	121	113	▲8
	税 務	40	39	▲1
	民 生	109	108	▲1
	衛 生	36	33	▲3
	労 働	1	1	0
	農 水	62	61	▲1
	商 工	17	19	2
	土 木	63	67	4
	小 計	456	447	▲9
政特 部別 門行	教 育	98	97	▲1
	小 計	98	97	▲1
普通会計	計	554	544	▲10
会公 計営 部企 門業 等	水道	22	28	6
	下水道	18	17	▲1
	病院	9	8	▲1
	その他	65	62	▲3
	小計	114	115	1
合 計		668	659	▲9

(注)1 各年度4月1日現在の人数です。

2 職員数は一般職に属する職員数であり、地方公務員の身分を保有する休職者、派遣職員などを含み、臨時職員又は非常勤職員を除いています。

(3)年齢別職員構成の状況(平成20年4月1日現在)



区分	20歳 ～ 23歳	24歳 ～ 27歳	28歳 ～ 31歳	32歳 ～ 35歳	36歳 ～ 39歳	40歳 ～ 43歳	44歳 ～ 47歳	48歳 ～ 51歳	52歳 ～ 55歳	56歳 ～ 59歳	60歳 ～ 以上	計
職員数	2	27	42	47	66	70	70	112	153	68	2	659

2 職員の給与の状況

(1) 人件費の状況(普通会計決算)

区分	住民基本台帳人口 (平成19年3月31日)	歳出額A	実質収支	人件費B	人件費率 (B/A)	(参考) 18年度人件費率
19年度	人 48,074	千円 27,971,089	千円 458,700	千円 5,290,569	% 18.9	% 17.3

(2)職員給与費の状況(普通会計予算)

区 分	職員数 (A)	給 与 費				1人当たり 給与費 (B/A)
		給料	職員手当	期末・勤勉 手 当	計 (B)	
20年度	人 556	千円 2,285,574	千円 271,258	千円 993,893	千円 3,550,725	千円 6,386

(注)1 職員手当てには退職手当を含みません。

2 給与費は、当初予算に計上された額である。

(3)ラスパイレス指数の状況(平成20年4月1日現在)

奄美市 94.2

(注) ラスパイレス指数とは、国家公務員の給与水準を100とした場合の地方公務員の給与水準を示す指数です。

(4)職員の平均給料月額及び平均年齢の状況

平成20年地方公務員給与実態調査に基づく本市の平均給料月額は344,400円で、平均年齢は45歳5月です。

(5)職員の初任給の状況

(平成20年4月1日現在)

区 分		本 市	国
一般行政職	大学卒	158,368円	173,900円
	高校卒	137,298円	140,100円

(6)職員の経験年数別・学歴別平均給料月額の状況

(平成20年4月1日現在)

区 分		経験年数10年	経験年数15年	経験年数20年
一般行政職	大学卒	268,422円	310,407円	370,734円
	高校卒	257,100円	290,178円	360,297円

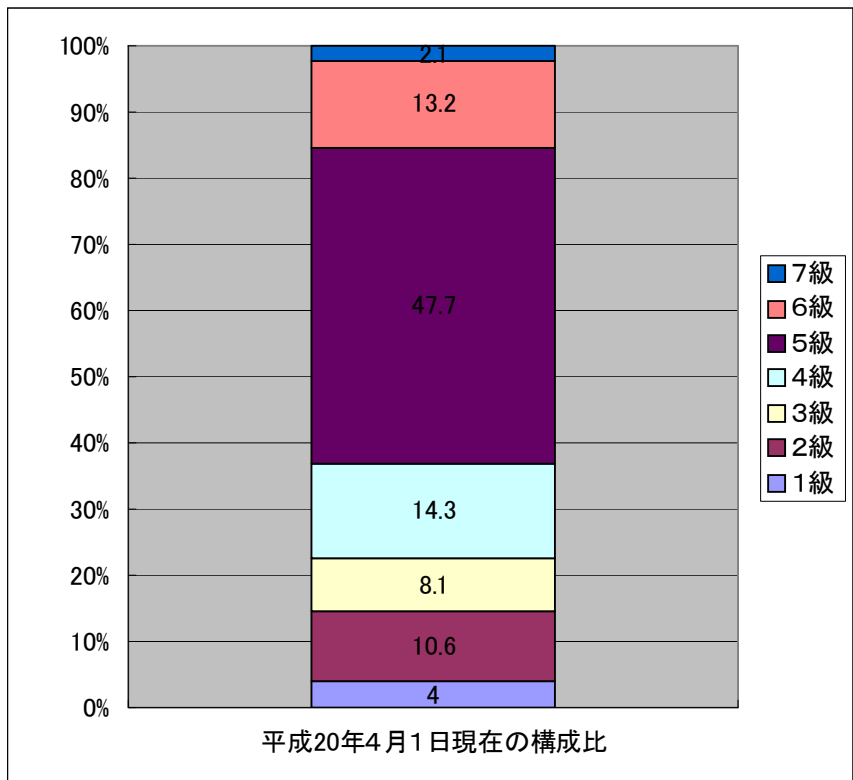
(注)H20.1月から2%カット。

(7)一般行政職の級別職員数の状況(平成20年4月1日)

区 分	1級	2級	3級	4級	5級	6級	7級	計
標準的な職務内容	主事 主事補 技師補	主事 技師	主査 主事 技師	係長 主査 主事 技師	課長補佐 主幹 係長 主査	課長 参事	部長 参事	
職員数	19人	50人	38人	67人	224人	62人	10人	470人
構成比	4.0%	10.6%	8.1%	14.3%	47.7%	13.2%	2.1%	100%

(注)1 奄美市の給与条例に基づく給料表の級区分による職員数です。

2 標準的な職務内容とは、それぞれの級に該当する代表的な職務です。



(注)平成20年4月1日現在状況です。

(8)職員手当の状況

区 分	本 市	国
	(支給割合)	(支給割合)
	期末手当 勤勉手当	期末手当 勤勉手当
①期末手当	6月支給 1.40月分	6月支給 1.40月分
勤勉手当	12月支給 1.60月分	12月支給 1.60月分
	計 3.0月分	計 3.0月分
		※職務の級による加算措置あり

区 分	本 市	国
	(支給割合) 自己都合 勸奨・定年	(支給割合) 自己都合 勸奨・定年
②退職手当	勤続20年 23.5月分	勤続20年 23.5月分
	勤続25年 33.5月分	勤続25年 33.5月分
	勤続35年 47.5月分	勤続35年 47.5月分
	最高限度額 59.28月分	最高限度額 59.28月分

区 分	内 容
③地域手当	東京事務所 (給料月額 + 扶養手当) × 18% 2人
	医師 " 2人

区 分	内 容	支給対象職員1人当たりの 平均支給月額(一般行政職)
④特殊勤務手当	<p>著しく危険、不快、不健康又は困難な勤務その他の著しく特殊な勤務で、給与上特別な考慮を必要とし、かつ、その特殊性を給料で考慮することが適当でないと認められるものに従事する職員に、その勤務の特殊性に応じて支給する手当で15種類があります。</p> <p>収納事務手当・伝染病防疫作業従事手当・福祉手当・指導主事手当・汚物処理作業従事手当・地籍調査業務手当・林政業務手当・老人ホーム勤務手当・医師手当・診療所勤務看護師手当・ハブ取扱手当・特殊自動車乗務者手当・家畜等取扱作業従事者手当・滞納徴収事務手当・用地補償事務手当</p>	3,000円

区 分	内 容	
⑤扶養手当	扶養親族である配偶者	13,000円
	配偶者以外の扶養親族	6,500円
	配偶者のない扶養親族のうち1人	11,000円
	扶養親族のうち特定期間にある子(1人につき・加算額)	5,000円
⑥住居手当	借家 借間	<p>月額12,000円を超える 家賃を支払っている職員</p> <p>1,000円~27,000円</p>
	持家	<p>持家居住者で世帯主である職員。ただし当該新築又は購入の日から起算して5年を経過していないものであること</p> <p>2,500円</p>

区 分	内 容		
⑦通勤手当	交通機関利用者	最高支給限度額 1か月あたり55,000円	
	交通用具使用者	2km ~ 5km未満	2,000円
		5km ~ 10km未満	4,100円
		10km ~ 15km未満	6,500円
		15km ~ 20km未満	8,900円
		20km ~ 25km未満	11,300円
		25km ~ 30km未満	13,700円
		30km ~ 35km未満	16,100円
		35km ~ 40km未満	18,500円
		40km ~ 45km未満	20,900円
		45km ~ 50km未満	21,800円
		50km ~ 55km未満	22,700円
		55km ~ 60km未満	23,600円
60km以上	24,500円		

特別職の報酬等の状況

区 分		給料月額等	期末手当
給 料	市 長	676,720円	(支給割合) 6月期 1.6月分 12月期 1.7月分 計 3.3月分 ※加算措置あり
	副市長	575,100円	
	地域自治区長	554,600円	
報 酬	議 長	420,000円	※加算措置あり
	副議長	349,000円	
	常任委員長	331,000円	
	議 員	321,000円	

(注)H19.4月から市長12%、副市長10%、地域自治区長6%カット。

3 職員の勤務時間その他の勤務条件の状況

(1)勤務時間等の状況(平成20年4月1日現在)

勤務時間	休憩時間	休息時間
8時30分～17時15分	12時15分～13時00分	12時00分～12時15分 17時00分～17時15分

(2) 休暇等の状況

休暇等	付与日数・期間等
年次有給休暇	年20日
介護休暇	連続する6月
育児休業	子が3歳に達する日まで

(注) 上記以外に病気休暇、特別休暇等があります。

4 職員の分限処分及び懲戒処分の状況

(1) 分限処分の状況(平成21年1月1日現在)

				合計
免職	降任	降給	休職	
0人	0人	0人	7人	7人

(注) 分限休職処分については、地公法第28条第2項第1号による長期病気休職事由による。

(2) 懲戒処分の状況

				合計
免職	停職	減給	戒告	
1人	0人	4人	0人	5人

(注) 懲戒免職及び減給処分については、地公法第29条第1項各号による公金横領処分事由による。

5 職員のサービスの状況

休暇等の取得状況

休暇等	全職員
年次有給休暇(年平均)	13.1
介護休暇	0
育児休暇	2

(注) 育児休業は平成20年中の新規申請分

6 職員の研修の状況

(単位:人)

	研修名	修了人員
職員 研修	一般研修	202人
	専門研修	22人
	派遣研修	3人
	合計	227人

7 職員の福祉及び利益の保護の状況
健康診断等の状況 (単位:人)

区 分	受診者数
定期健康診断	432人
結核検診	257人
VDT作業従事者検診	30人
人間ドック	308人

8 その他

平成20年度 市職員採用試験実施状況

採用区分	申込者	受験者	最終合格者
一般事務	74人	62人	8人
保健師	7人	5人	2人
農 業	1人	1人	0人
電気・機械	2人	2人	0人
消防士	16人	12人	2人